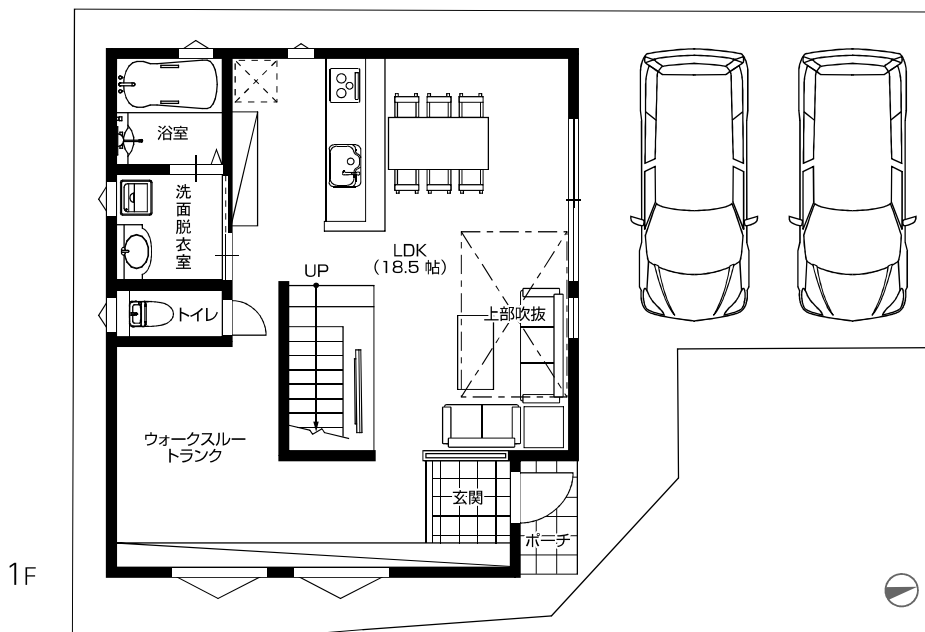
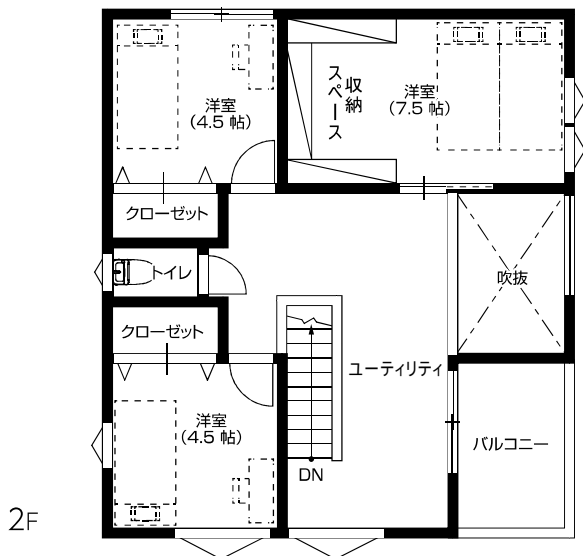


## EN PROJECT MIDORII



### 3LDK+ ウォークスルートランク・吹抜け・ユーティリティ

#### 構造仕様



高気密  
高断熱



高耐震



全室断熱  
サッシ



ガルバリウム  
鋼板屋根



光セラ  
サイディング



35  
→  
フラット35S  
対応

※2Fに表記のベッド・机・イス等は配置イメージです。  
特別装備には含まれておりません。

#### 特別装備



太陽光発電



リビング  
エアコン



全室  
照明器具



リビング  
ソファ



ダイニング  
テーブル



テレビ台



食器棚



全室  
カーテン



リビング収納

敷地面積 / 112.64㎡ (34.07坪)  
建物面積 / 107.64㎡ (32.56坪)  
建築確認番号 / 広建セ02021号

販売価格 **4,650** 万円

消費税込